

LINHA DE CUIDADO PARA
PREVENÇÃO E MANEJO
DA OBESIDADE INFANTOJUVENIL

EM NITERÓI

REGIONAIS PENDOTIBA E NORTE II
FLUXOS ASSISTENCIAIS



NITERÓI
SEMPRE A FRENTE

Saúde

450
Anos



desiderata

Trabalho coletivo
Saúde em foco

Para acessar a publicação
completa, em meio digital,
acesse o QR code ao lado:



LINHA DE CUIDADO PARA
PREVENÇÃO E MANEJO
DA OBESIDADE INFANTOJUVENIL
EM NITERÓI

REGIONAIS PENDOTIBA E NORTE II
FLUXOS ASSISTENCIAIS



NITERÓI
SEMPRE À FRENTE

Saúde

450
Anos

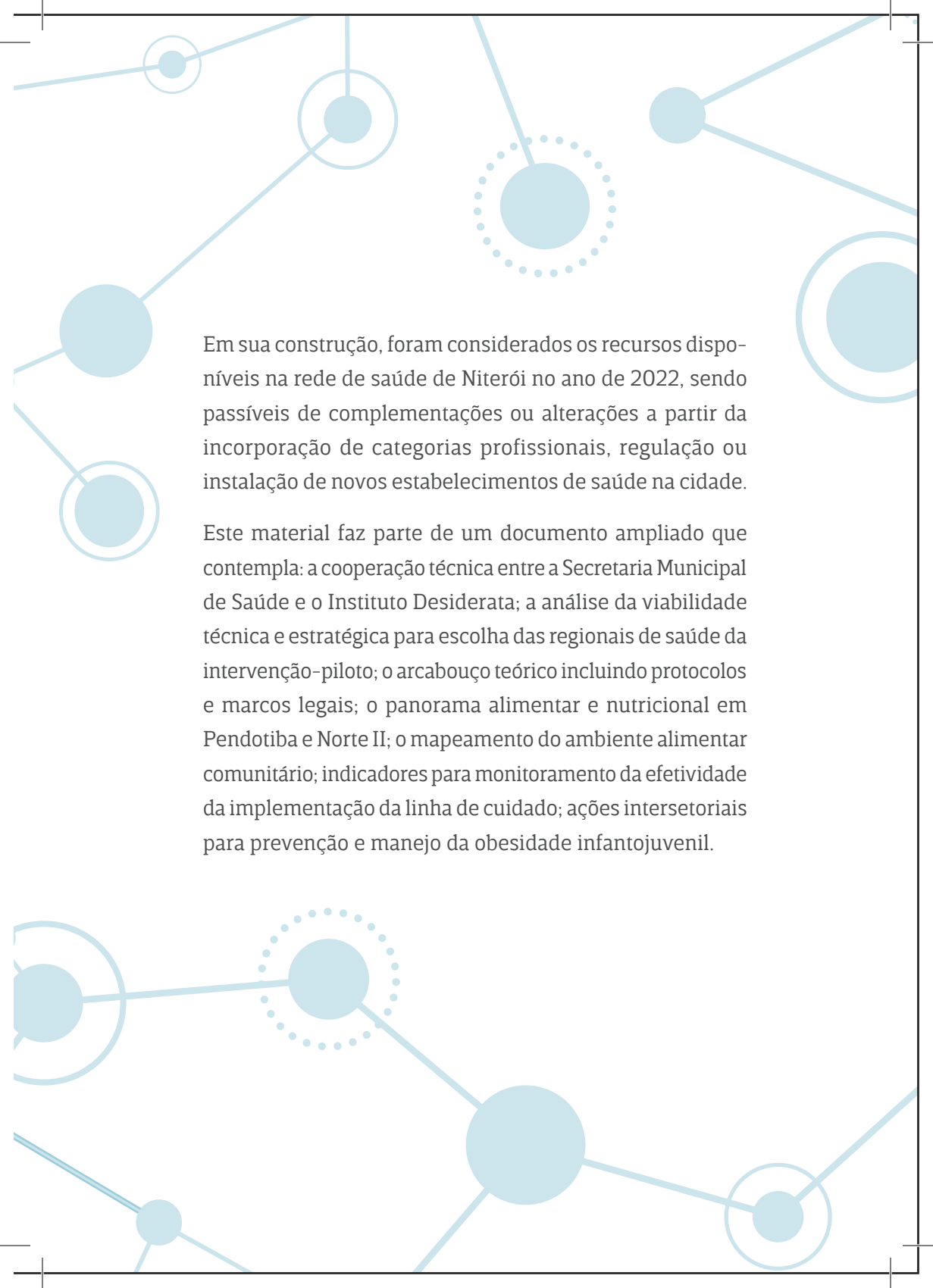
A decorative graphic consisting of various blue circles of different sizes and thicknesses, connected by thin blue lines. The circles are arranged in a way that suggests a network or a flow, with some larger circles acting as hubs and smaller ones as nodes. The lines are mostly horizontal and diagonal, creating a sense of movement and connection. The overall style is clean and modern, with a light blue color palette.

Olá!

Este material foi elaborado para apoiar profissionais da Atenção Primária à Saúde (APS) de Niterói, inseridos nas Regionais Pendotiba e Norte II, na compreensão do fluxo de atendimento de gestantes, crianças e adolescentes na rede de saúde, para prevenção e manejo da obesidade infantojuvenil. Partimos do pressuposto de que, ainda que seja necessária a regulação para outros pontos de atenção da rede de saúde, a APS deve coordenar o cuidado de modo longitudinal ao público-alvo.

Os fluxos assistenciais inerentes à organização do cuidado em obesidade na APS das duas regionais de saúde estão apresentados neste guia de bolso.

O itinerário do cuidado foi construído entre abril e novembro de 2022, pelo Grupo de Trabalho condutor para a implantação e monitoramento da linha de cuidado em obesidade infantojuvenil no município, instituído pela Portaria FMS/FGA nº 746/2022, publicada no Diário Oficial do Município em 06/10/2022.



Em sua construção, foram considerados os recursos disponíveis na rede de saúde de Niterói no ano de 2022, sendo passíveis de complementações ou alterações a partir da incorporação de categorias profissionais, regulação ou instalação de novos estabelecimentos de saúde na cidade.

Este material faz parte de um documento ampliado que contempla: a cooperação técnica entre a Secretaria Municipal de Saúde e o Instituto Desiderata; a análise da viabilidade técnica e estratégica para escolha das regionais de saúde da intervenção-piloto; o arcabouço teórico incluindo protocolos e marcos legais; o panorama alimentar e nutricional em Pendotiba e Norte II; o mapeamento do ambiente alimentar comunitário; indicadores para monitoramento da efetividade da implementação da linha de cuidado; ações intersetoriais para prevenção e manejo da obesidade infantojuvenil.

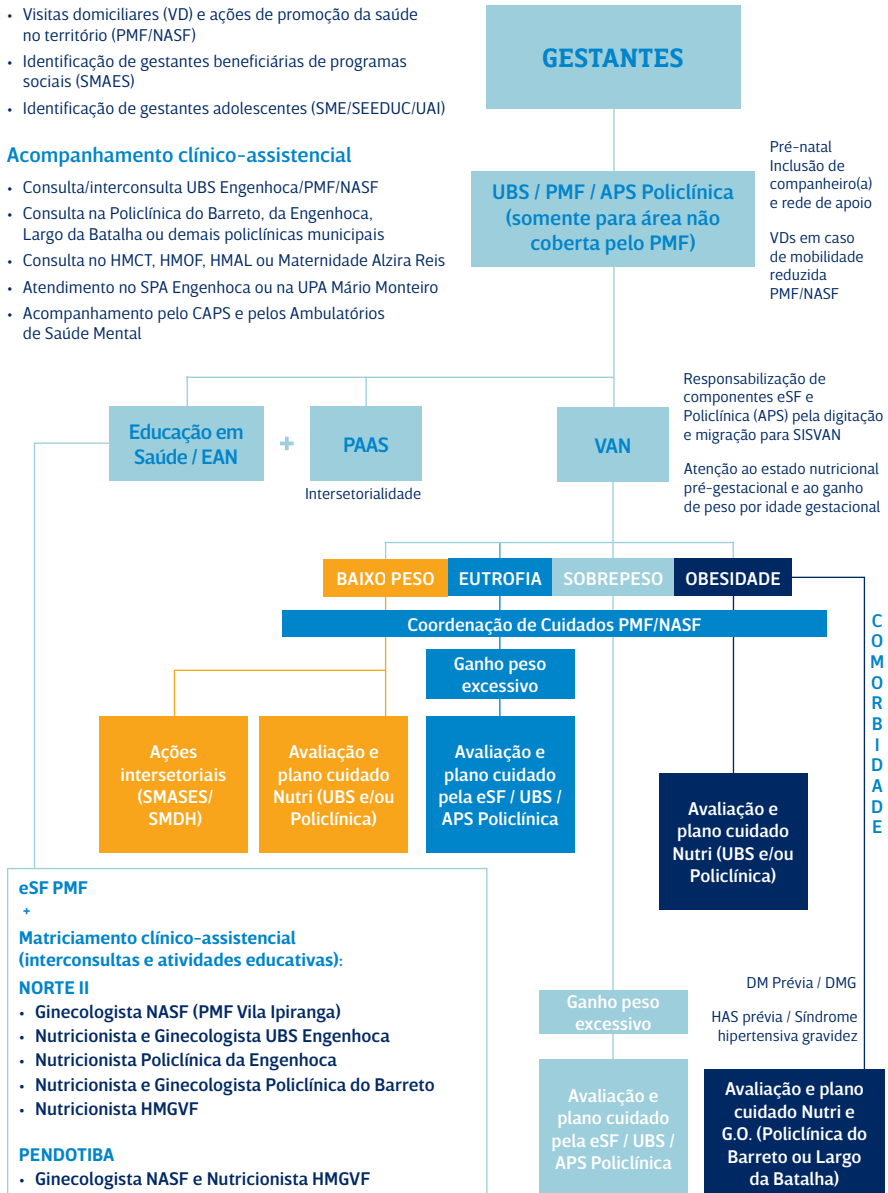
IDENTIFICAÇÃO DE GESTANTES DO TERRITÓRIO

Busca Ativa

- Visitas domiciliares (VD) e ações de promoção da saúde no território (PMF/NASF)
- Identificação de gestantes beneficiárias de programas sociais (SMAES)
- Identificação de gestantes adolescentes (SME/SEEDUC/UA)

Acompanhamento clínico-assistencial

- Consulta/interconsulta UBS Engenhoca/PMF/NASF
- Consulta na Policlínica do Barreto, da Engenhoca, Largo da Batalha ou demais policlínicas municipais
- Consulta no HMCT, HMOF, HMAL ou Maternidade Alzira Reis
- Atendimento no SPA Engenhoca ou na UPA Mário Monteiro
- Acompanhamento pelo CAPS e pelos Ambulatórios de Saúde Mental



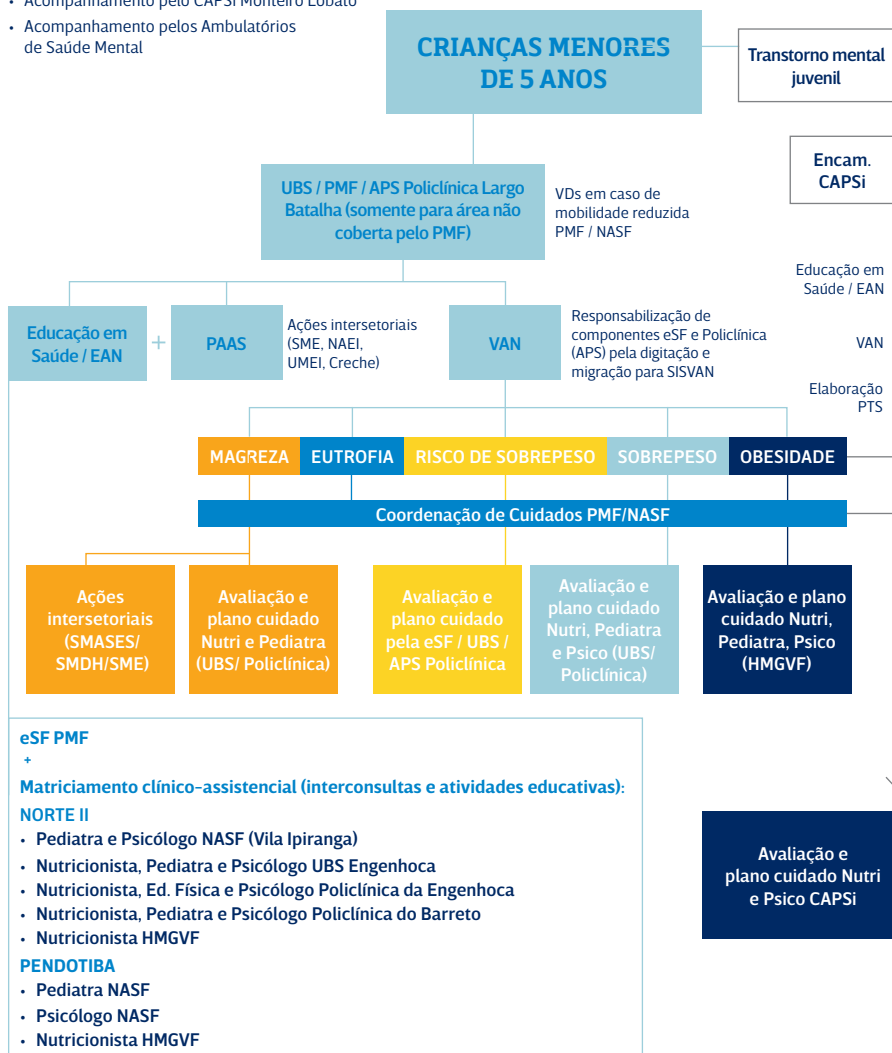
IDENTIFICAÇÃO DE CRIANÇAS MENORES DE 5 ANOS DO TERRITÓRIO

Acompanhamento clínico-assistencial

- Consulta/interconsulta UBS / PMF / NASF
- Consulta na Policlínica do Barreto, da Engenhoca, Largo da Batalha ou demais policlínicas municipais
- Atendimento no SPA Engenhoca ou UPA Mário Monteiro
- Consulta ou internação no HMGVF
- Acompanhamento pelo CAPSi Monteiro Lobato
- Acompanhamento pelos Ambulatórios de Saúde Mental

Busca Ativa

- VD e ações de promoção da saúde no território (PMF/NASF)
- Identificação de crianças beneficiárias de programas sociais (SMAES)
- Identificação de pré-escolares (NAEI, UMEI, Creche)



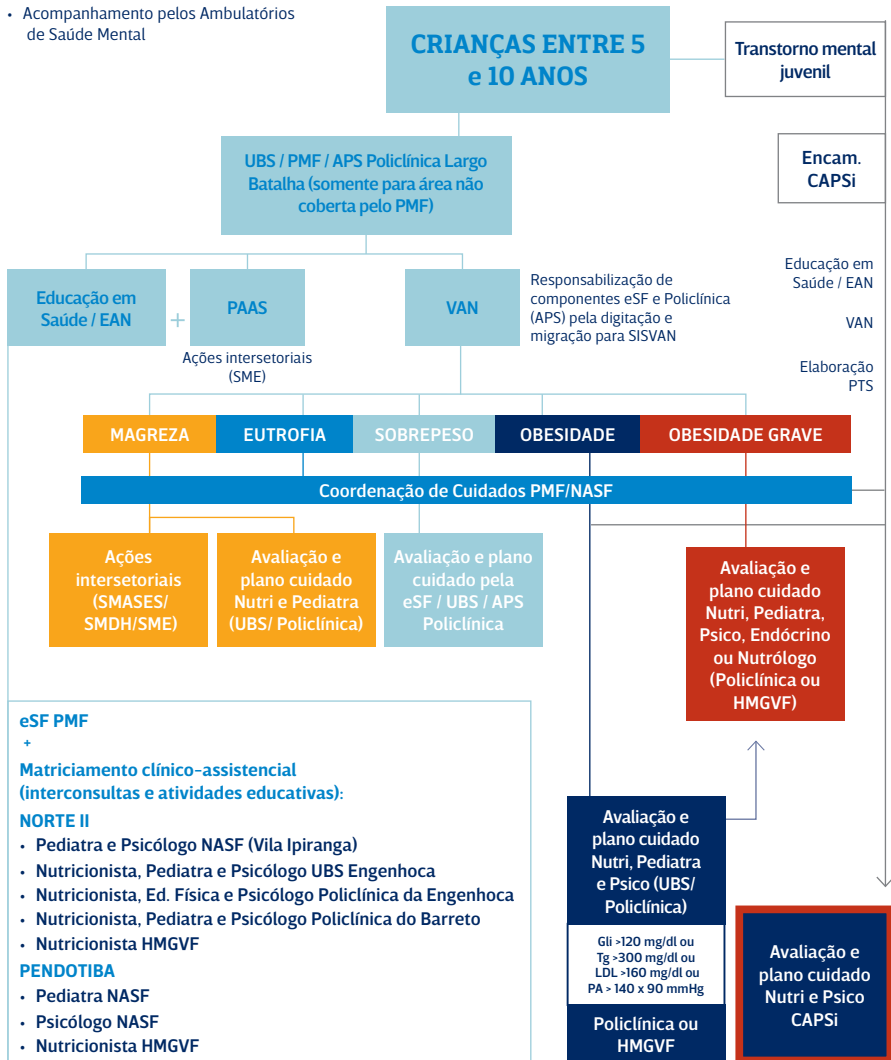
IDENTIFICAÇÃO DE CRIANÇAS ENTRE 5 e 10 ANOS DO TERRITÓRIO

Acompanhamento clínico-assistencial

- Consulta/interconsulta UBS/PMF/NASF
- Consulta na Policlínica do Barreto, da Engenhoca, Largo da Batalha ou demais policlínicas municipais
- Atendimento no SPA Engenhoca ou UPA Mário Monteiro
- Consulta ou internação no HMGVF
- Acompanhamento pelo CAPSi Monteiro Lobato
- Acompanhamento pelos Ambulatórios de Saúde Mental

Busca Ativa

- VD e ações de promoção da saúde no território (PMF/NASF)
- Identificação de crianças beneficiárias de programas sociais (SMAES)
- Identificação de escolares (SME)



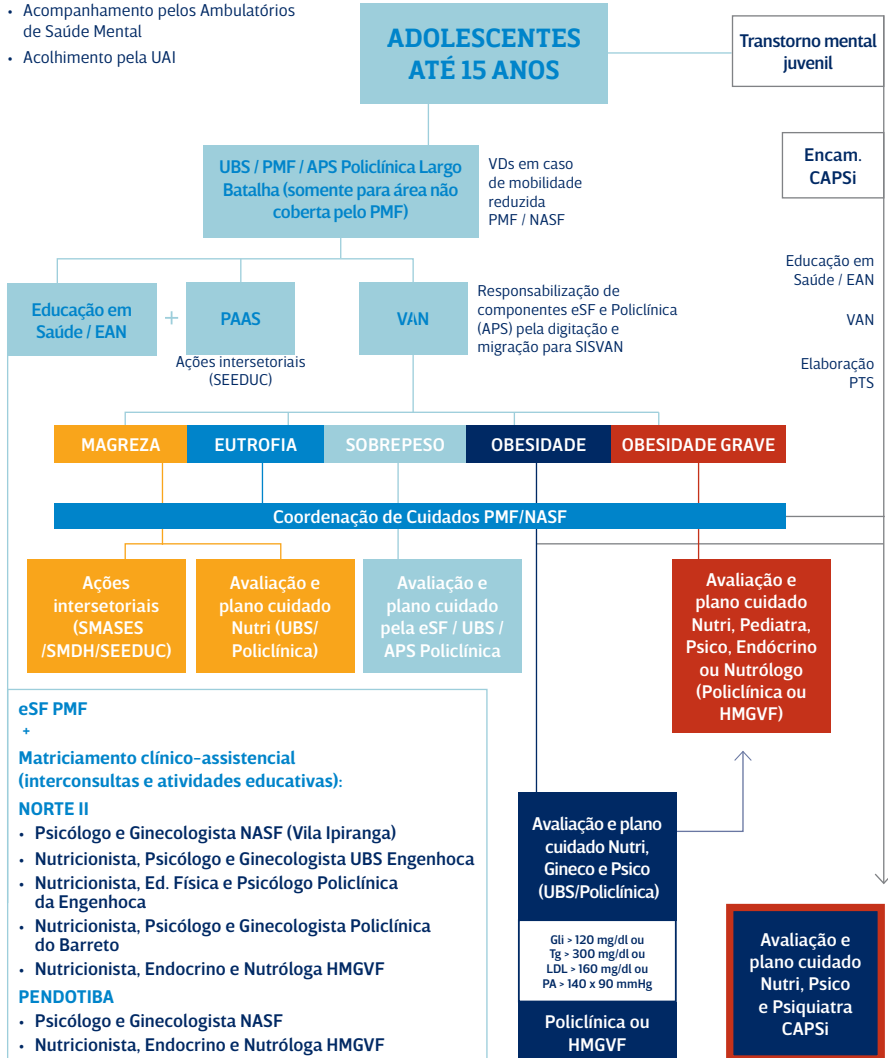
IDENTIFICAÇÃO DE ADOLESCENTES ATÉ 15 ANOS DO TERRITÓRIO

Acompanhamento clínico-assistencial

- Consulta/interconsulta UBS/PMF/NASF
- Consulta na Policlínica do Barreto, da Engenhoca, Largo da Batalha ou demais policlínicas municipais
- Atendimento no SPA Engenhoca ou UPA Mário Monteiro
- Consulta ou internação no HMGVF
- Acompanhamento pelo CAPSi Monteiro Lobato
- Acompanhamento pelos Ambulatórios de Saúde Mental
- Acolhimento pela UAI

Busca Ativa

- VD e ações de promoção da saúde no território (PMF/NASF)
- Identificação de beneficiários de programas sociais (SMAES)
- Identificação de adolescentes da rede pública de ensino (SEEDUC)



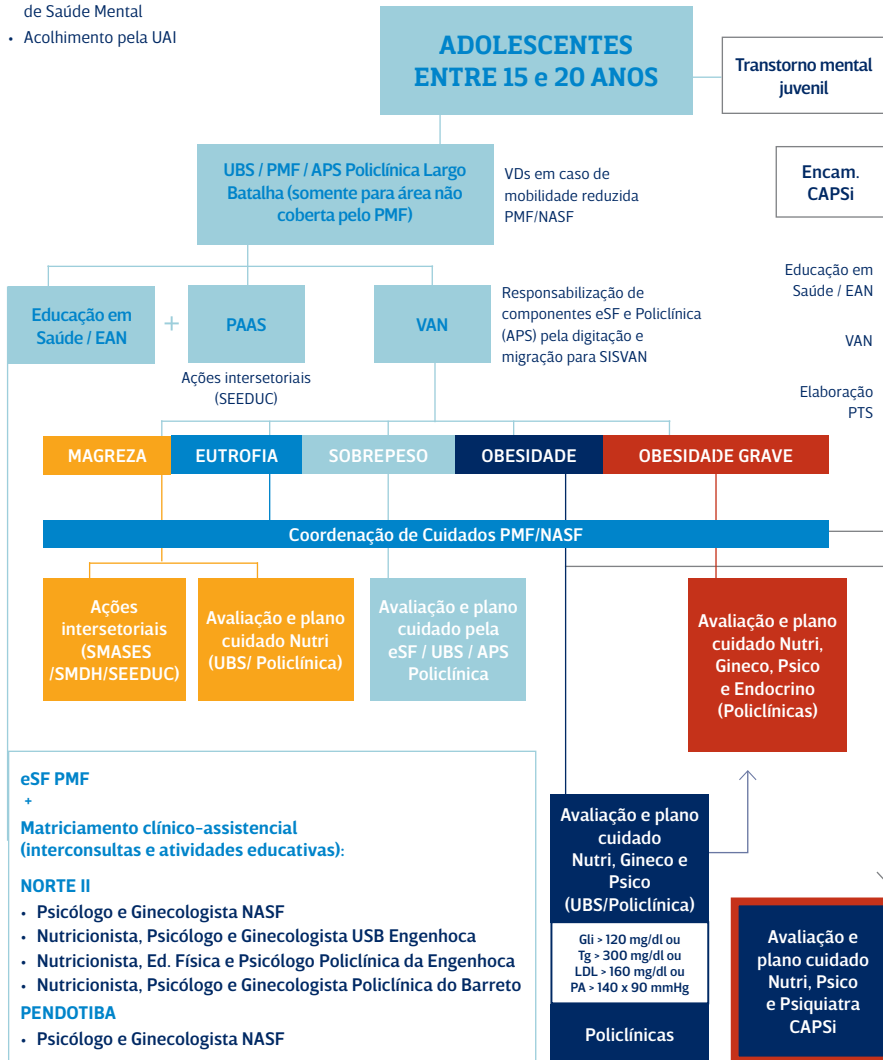
IDENTIFICAÇÃO DE ADOLESCENTES ENTRE 15 e 20 ANOS DO TERRITÓRIO

Acompanhamento clínico-assistencial

- Consulta/interconsulta UBS/PMF/NASF
- Consulta na Policlínica do Barreto, da Engenhoca, Largo da Batalha ou demais policlínicas municipais
- Atendimento no SPA Engenhoca ou UPA Mário Monteiro
- Acompanhamento pelo CAPSi Monteiro Lobato
- Acompanhamento pelos Ambulatórios de Saúde Mental
- Acolhimento pela UAI

Busca Ativa

- VD e ações de promoção da saúde no território (PMF/NASF)
- Identificação de beneficiários de programas sociais (SMAES)
- Identificação de adolescentes da rede pública de ensino (SEEDUC/UFF)







desiderata

Trabalho coletivo
Saúde em foco